

Un exemple de réflexion transrégionale : *le groupe **LESMAC***

opie
OFFICE POUR LES INSECTES
ET LEUR ENVIRONNEMENT



Philippe **LAMBRET**,
Didier **DESMOTS** & Jean-Guy **ROBIN**

Séminaire de lancement du PNAO, 3 décembre 2010, MEDDTL (Paris)

Le groupe *LESMAC*



Introduction

- 1. Groupe de discussion*
- 2. Enquête*
- 3. Méthode de suivi*

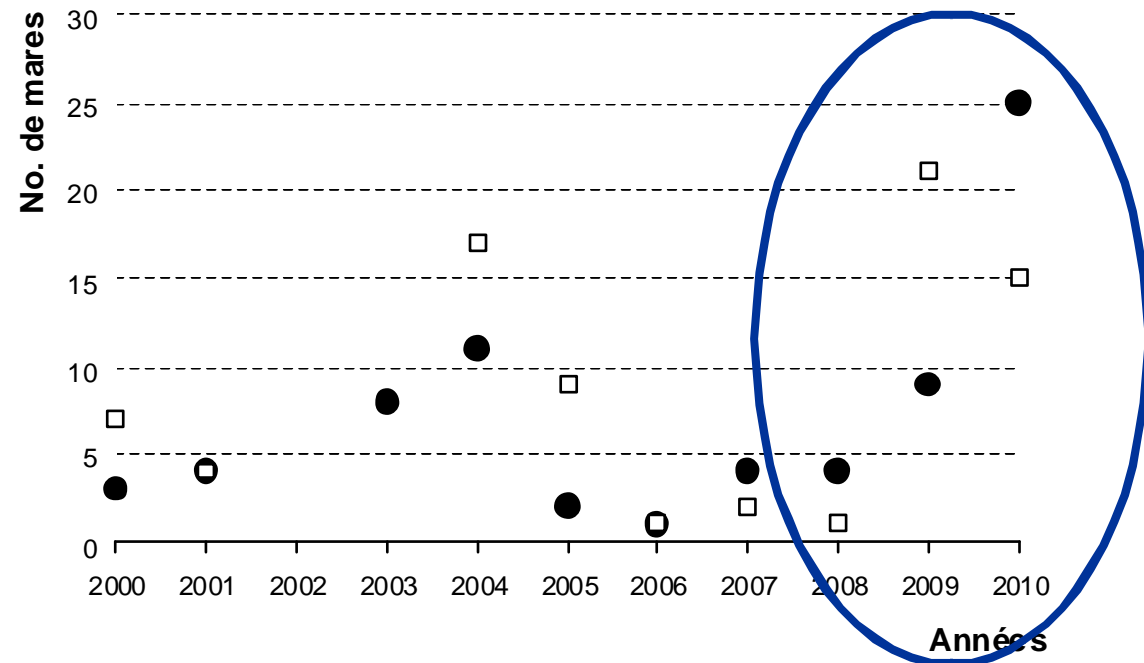
Séminaire de lancement du PNAO, 3 décembre 2010, MEDDTL (Paris)

Le groupe *LESMAC*



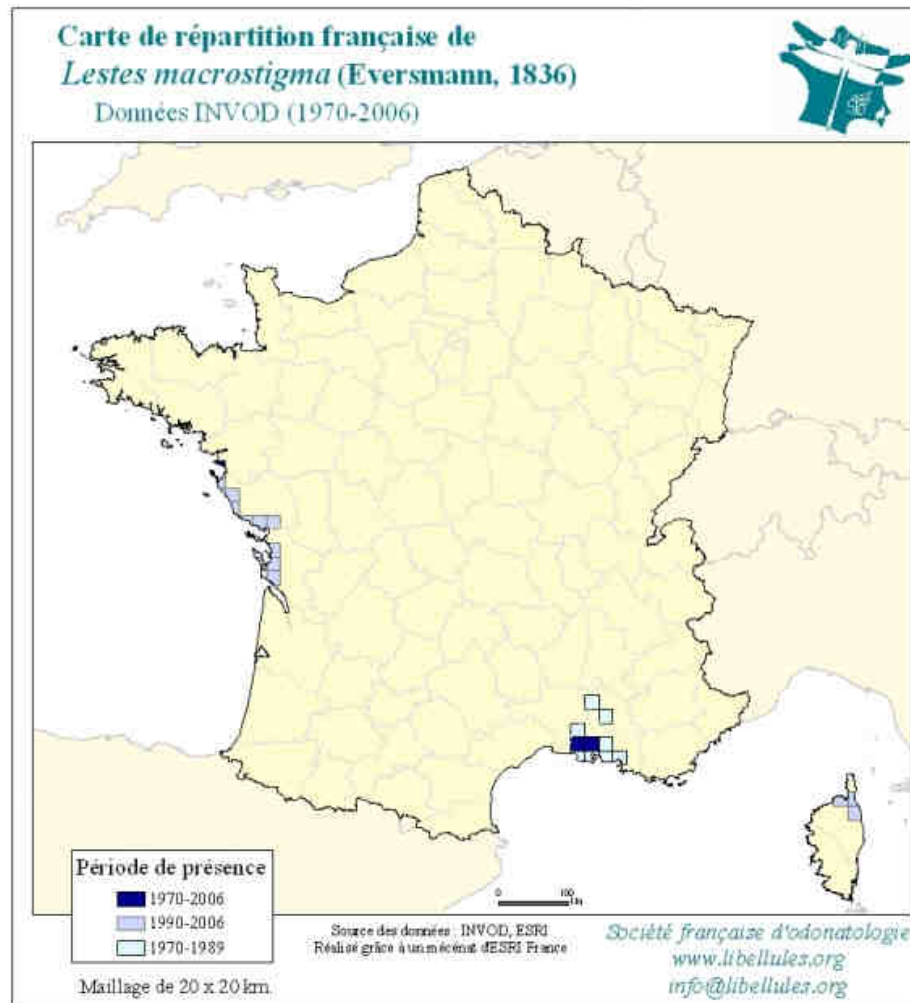
Occupation des mares à la RNR de la Tour du Valat

Cohez et al. 2010 - Evaluation du plan de gestion 2007-2010 du domaine de la Tour du Valat



Grande variabilité d'abondance

Le groupe *LESMAC*



Répartition morcelée

Séminaire de lancement du PNAO, 3 décembre 2010, MEDDTL (Paris)

Le groupe *LESMAC*

France	2 « excessivement localisée » (EN) <small>(Dommanget, 1987 ; Dommanget et al., 2008)</small>
Poitou-Charentes	CR <small>(Cotrel et al., 2007)</small>
Languedoc-Roussillon	déterminante pour les ZNIEFF <small>(Milcent & Dommanegt, 2005 ; BIOTOPE <i>et al.</i>, 2007)</small>
PACA	(EN) Liste Rouge régionale

Valeur patrimoniale forte

Le groupe *LESMAC*



1. Le groupe de discussion

Marais du Daviaud

- Situation
- Problématique
- Etat des connaissances



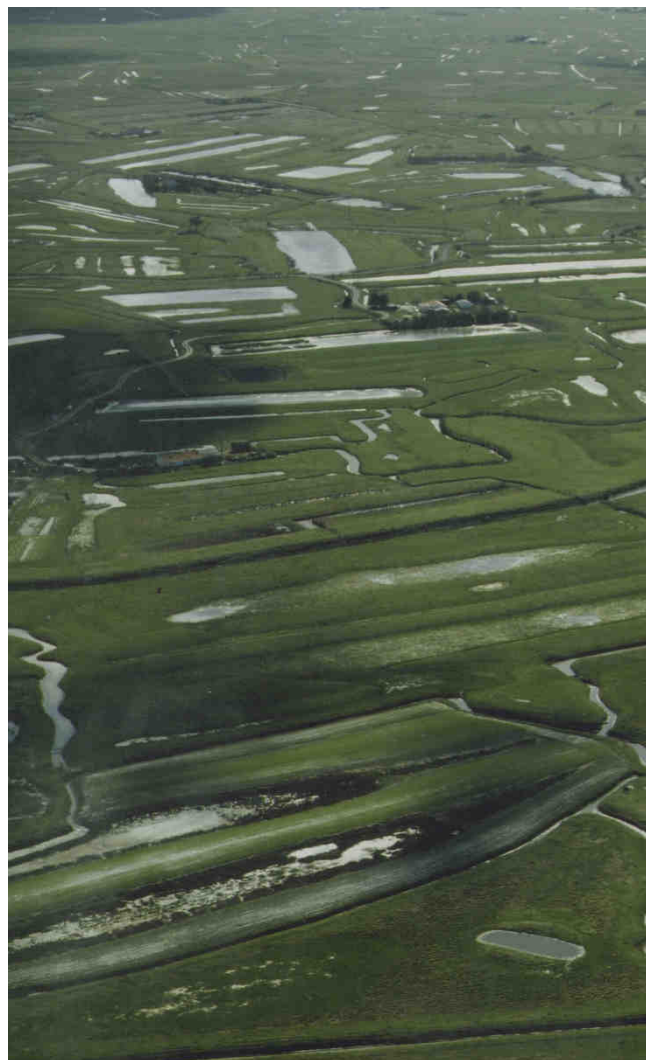
Séminaire de lancement du PNAO, 3 décembre 2010, MEDDTL (Paris)

Le groupe **LESMAC**



Séminaire de lancement du PNAO, 3 décembre 2010, MEDDTL (Paris)

Le groupe **LESMAC**



Séminaire de lancement du PNAO, 3 décembre 2010, MEDDTL (Paris)

Le groupe **LESMAC**



Un agrosystème original...

...conservé sur des sites patrimoniaux



Séminaire de lancement du PNAO, 3 décembre 2010, MEDDTL (Paris)

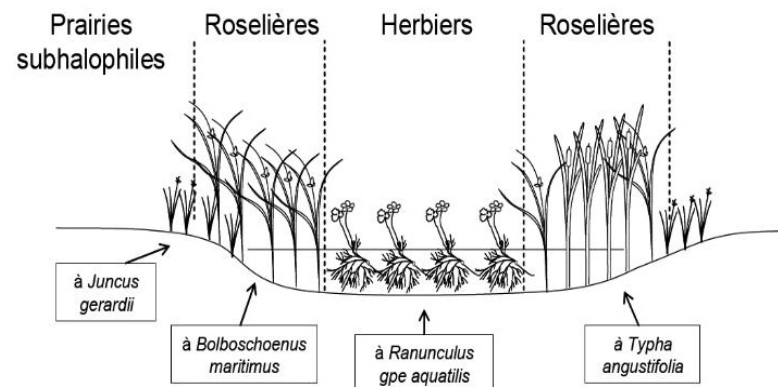
Le groupe **LESMAC**



Suivi de quelques stations depuis 2005

Suivi et analyse de l'habitat depuis 2002

Combinaison D (6 salines) : Combinaison à *Ranunculus gpe aquatilis*, *Bolboschoenus maritimus* et/ou *Typha angustifolia*



Le groupe *LESMAC*



Réserve Naturelle
MARAIS DE MULLEMBOURG



Île de Noirmoutier

Une population insulaire encore mal connue

- présence attestée mais répartition mal cernée
- liée aux salines abandonnées, déconnectées de toute alimentation en eau salée
- pas de travaux sur ses exigences écologiques



Le groupe **LESMAC**

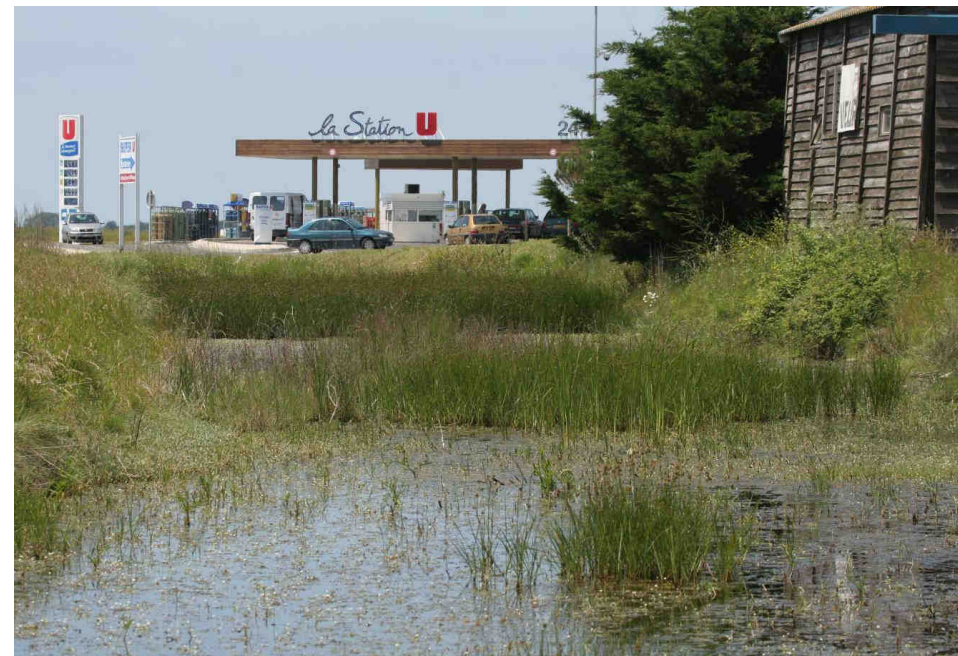


Réserve Naturelle
MARAIS DE MULLEMBOURG



Des **menaces** sur son habitat

- remise en **eau salée**
- pression de l'**urbanisation**



Séminaire de lancement du PNAO, 3 décembre 2010, MEDDTL (Paris)

Le groupe *LESMAC*



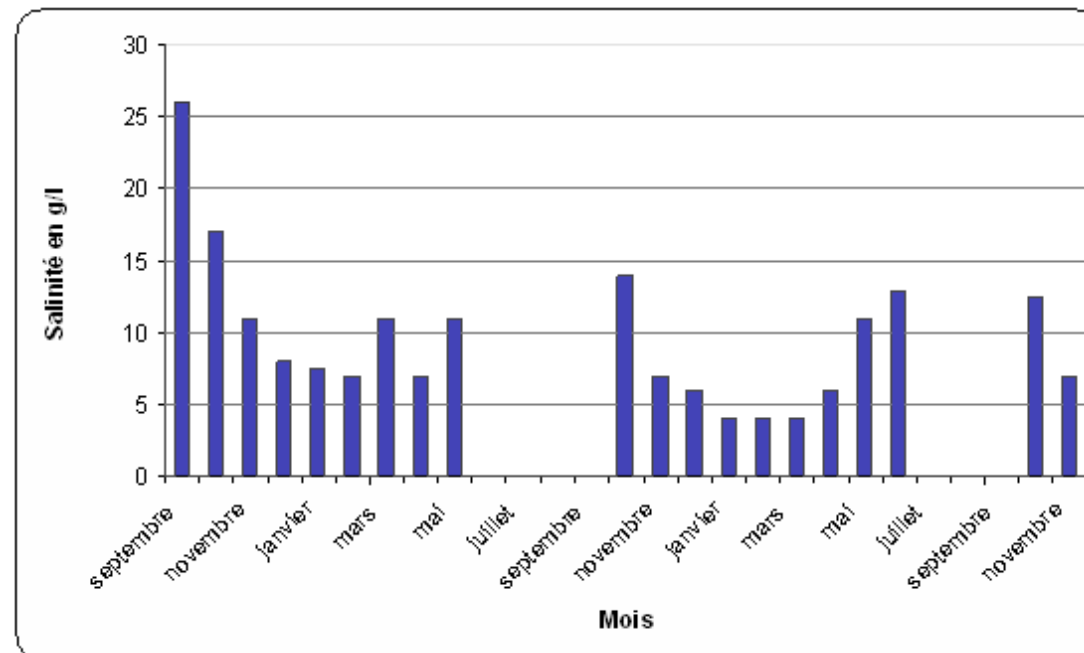
Réserve Naturelle
MARAIS DE MULLEMBOURG



RNN des marais de Müllembourg

Ebauche d'un suivi

- comptage des imagos
- suivi de la salinité

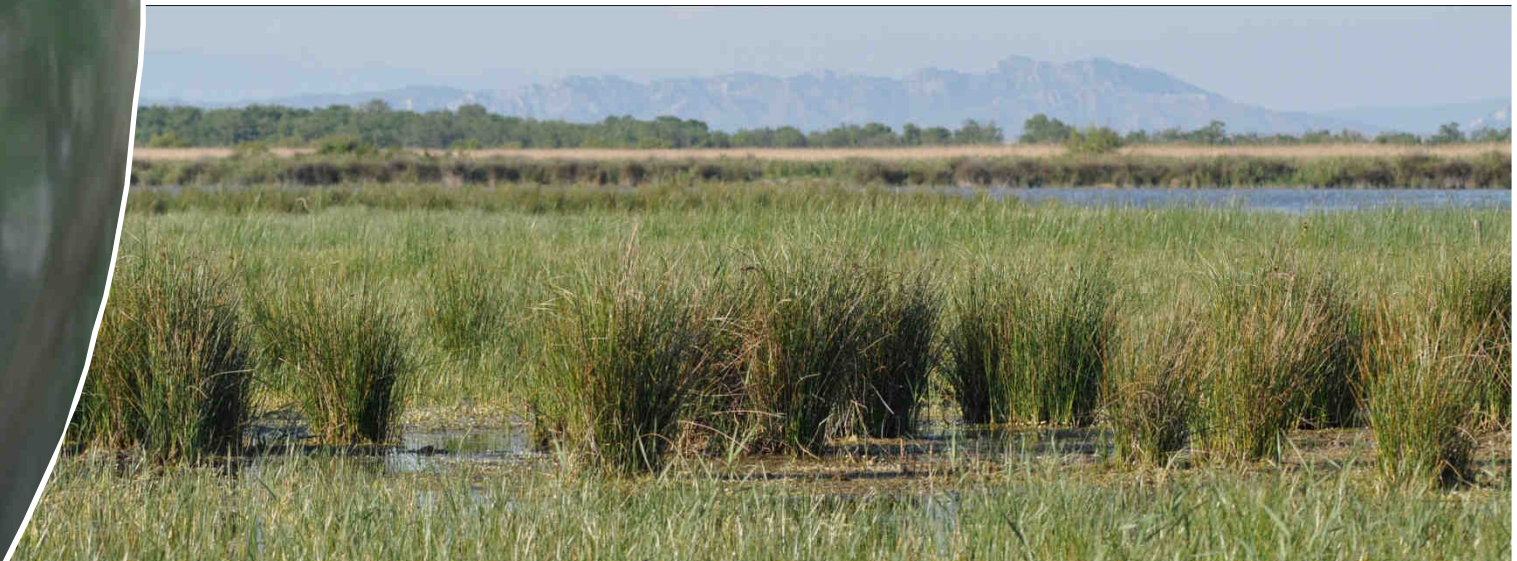


Le groupe *LESMAC*



Marais du Vigueirat

Populations dans des jonchaies scirpaies



Séminaire de lancement du PNAO, 3 décembre 2010, MEDDTL (Paris)

Le groupe *LESMAC*



RNN de Camargue

*Populations dans des
milieux très salés :
les sansouïres*



Séminaire de lancement du PNAO, 3 décembre 2010, MEDDTL (Paris)

Le groupe **LESMAC**



D'une liste email...
...vers un **forum**

Muséum
d'histoire
naturelle
de Nantes



Séminaire de lancement du PNAO, 3 décembre 2010, MEDDTL (Paris)

Le groupe *LESMAC*

2. L'enquête

Sensibiliser et informer

*Préciser la répartition des populations,
leur statut et leur pérennité*

Mieux caractériser leurs habitats

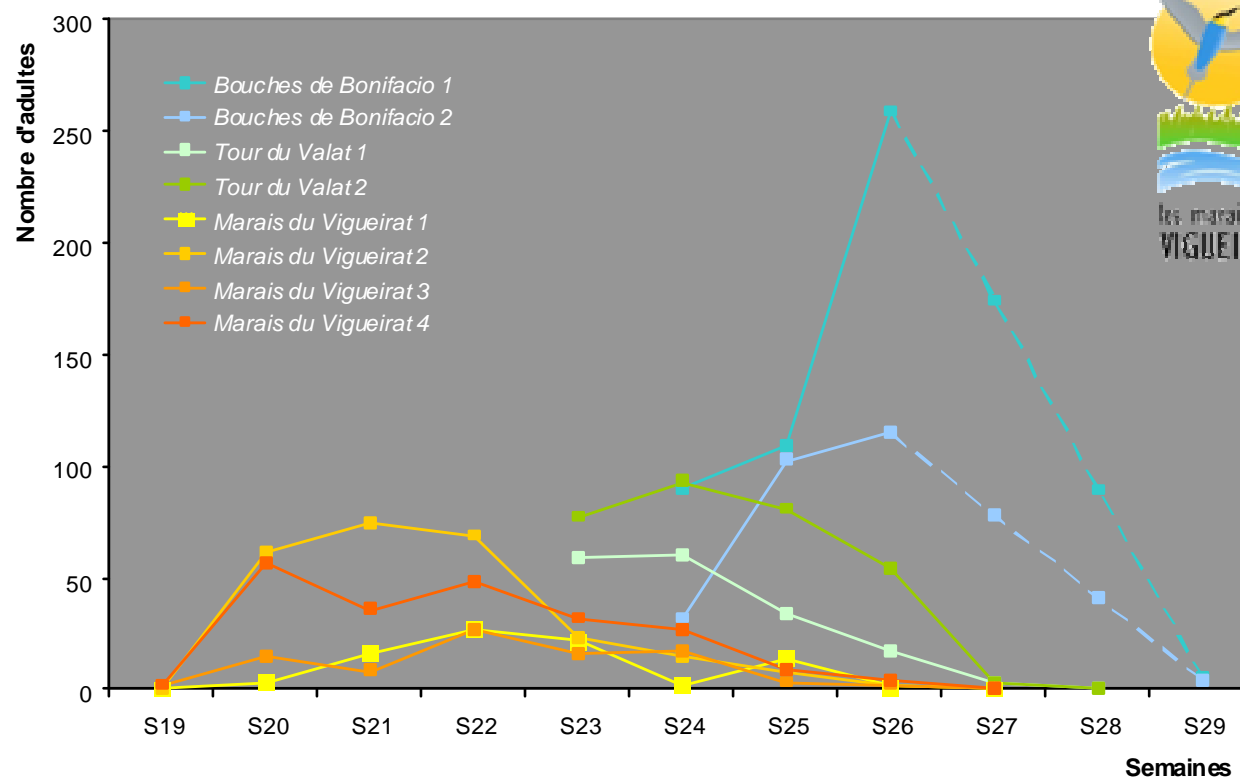


Le groupe **LESMAC**

3. La méthode de suivi

*Définir le protocole de **suivi national***

- *orientation des transects*
- *période de comptage*
- *nombre de passage*



Le groupe **LESMAC**

Merci *de votre attention...*

opie
OFFICE POUR LES INSECTES
ET LEUR ENVIRONNEMENT



Séminaire de lancement du PNAO, 3 décembre 2010, MEDDTL (Paris)