

Sympétrum jaune d'or

Sympetrum flaveolum

Linnaeus, 1758

VU EN

J	F	M	A	M	J	J	A	S	O	N	D

Répartition



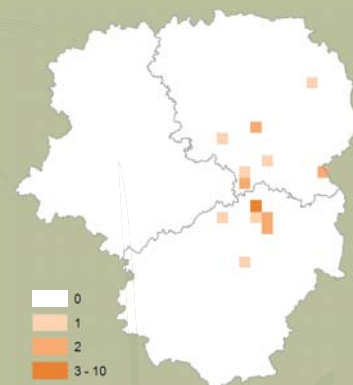
Ce Sympétrum est présent de l'ouest et du nord de l'Europe au Japon.



L'espèce très sporadique en plaine est observée de manière très ponctuelle. Par contre, en altitude jusqu'à plus de 2000 mètres, l'espèce est généralement autochtone et stable.



Le Sympétrum jaune d'or est noté surtout sur les tourbières du plateau de Millevaches en Corrèze et Creuse (seul secteur où la répétition des observations laisse penser à des populations pérennes installées). D'autres observations ponctuelles existent ailleurs sur la région comme à l'étang de Landes et au camp militaire de la Courtine en 2013



Détermination



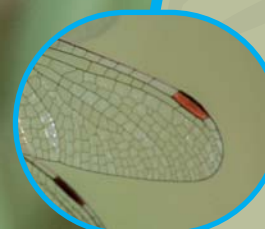
Yeux verts et bruns



Pattes rayées de jaune



Grande tache jaune à la base des ailes



Ptérostigma brun/rougeâtre

Lame vulvaire ♀ en forme de «W». Très petit crochet sur l'hameçon ♂

♀ et immatures
Corps jaune et ♂
corps rouge/orange
vif

Abdomen à bords parallèles, barre noir sur le profil

Famille : Libellulidae
Genre : Sympetrum
Taille : 32-37 mm

Exuvie

Exuvie non disponible

Présence d'une pyramide anale (Anisoptères), Masque en forme de cuillère, dents plutôt régulières, pas de sillon à la base du masque (Libellulidae), côtés de l'occiput très convergents et yeux ronds (*Sympetrum*).



Plan Régional d'Actions en faveur des Odonates - Limousin





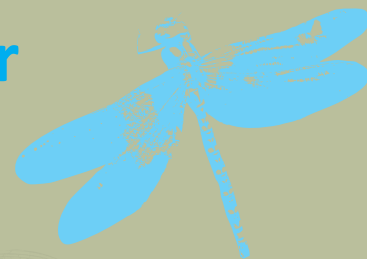
A NOTER :
Cette espèce peut effectuer de grandes migrations, cela laisse entrevoir la possibilité pour l'espèce de coloniser des milieux restaurés récemment.

Plan Régional d'Actions en faveur des Odonates - Limousin

Sympétrum jaune d'or

Sympetrum flaveolum

Linnaeus, 1758



Principes de conservation

Les effectifs observés sont souvent très faibles (1 seul individu pour la plupart des données) et peu de preuves de reproduction existent d'où le faible nombre de stations pérennes de reproduction recensées dans la région. Nous disposons donc de peu d'informations sur l'évolution des populations. Les changements climatiques (augmentation des périodes de sécheresse) et les atteintes aux zones humides (surtout les tourbières) sont les principales menaces pesant sur l'espèce.

Habitats

S. flaveolum est une espèce typique des zones humides temporaires avec exondation estivale (fossés, gouilles de tourbières à sphaignes, mares, zones inondées de prairies humides, lacs et étangs tourbeux. En Limousin, il est surtout noté à des altitudes supérieures à 700m et sur des milieux tourbeux.

Moulin de Goursolles
Lacelle, 19



Tourbière du Longeyroux
Meymac, 19



Camp de la Courtine
La Courtine, 19



Plus d'informations :
www.conservatoirelimousin.com
<http://assoslo.free.fr/>
<http://odonates.pnaopie.fr/>

Avec le soutien financier de

