

3

ZYGOPTERES

Plan Régional d'Actions en faveur des Odonates - Limousin

Leste verdoyant

Lestes virens

Charpentier, 1825

NT

CR

J	F	M	A	M	J	J	A	S	O	N	D

Répartition



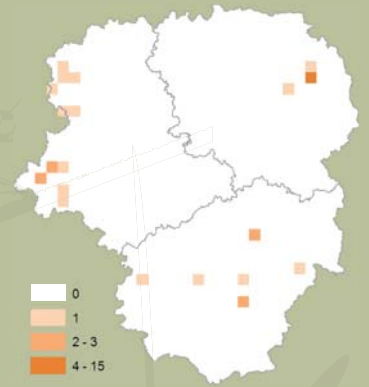
Largement répandu en Europe à l'exception des îles britanniques et des pays scandinaves.



Espèce répartie sur la quasi-totalité du territoire français, à l'exception des départements les plus septentrionaux.



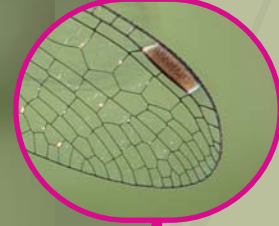
L'espèce se rencontre ponctuellement sur les 3 départements limousins, frange ouest de la Haute-Vienne, Bassin de Gouzon en Creuse et la partie centrale de la Corrèze.



Détermination



♂ cerces courts et arrondis



Ptérostigma brun bordé de 2 nervures blanches.



Arrière de la tête jaunâtre (tête bicolore verte et jaunâtre)



Demoiselle verte métallique, pruine bleu sur les deux derniers segments de l'abdomen



♀ segments 8 et 9 colorés à moitié vert et à moitié clair

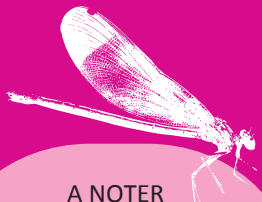
Famille : Lestidae
Genre : Lestes
Taille : 30-39 mm

Exuvie

Exuvie non disponible

Présence de lamelles caudales (Zygoptères), mentum du masque sans trou et palpes labiaux avec entaille profonde.
=> Lestidae





A NOTER

Sa capacité à coloniser des habitats pionniers laisse présager d'une présence plus large de l'espèce sur la région.

Leste verdoyant

Lestes virens
Charpentier, 1825

Principes de conservation

Lestes virens est rare en Limousin et peu de sites avec des populations reproductrices importantes sont connus. Il est sensible à l'évolution de la végétation rivulaire de ses sites de reproduction (colonisation arbustive par abandon, artificialisation ou destruction) et aux sécheresses printanières prolongées. Il convient de lui maintenir des ceintures de végétations herbacées variées et de privilégier des secteurs peu profonds en eau voire de créer de nouveaux sites favorables (réseau de mares).

Habitats

Le Leste verdoyant est capable de coloniser une grande variété d'habitats et d'adopter une stratégie pionnière (sur les mares de carrière par exemple). Les secteurs peu profonds des eaux stagnantes de toutes tailles et pourvues de végétation aquatique (immergée et rivulaire) peuvent lui convenir (des mares de pâtures aux queues d'étangs tourbeuses).

Plan Régional d'Actions en faveur des Odonates - Limousin

Les Grandes Landes
Montrol-Sénard, 87



Prairies humides de la
Font du Loup
champagnac-la-Rivière, 87



Landes des Tuileries
Saint-Bazile, 87



Plus d'informations :
www.conservatoirelimousin.com
<http://assoslo.free.fr/>
<http://odonates.pnaopie.fr/>

Avec le soutien financier de

