

Aeschne printanière

Brachytron pratense

Müller, 1764

LC

CR

| J | F | M | A | M | J | J | A | S | O | N | D |
|---|---|---|---|---|---|---|---|---|---|---|---|
| | | | | | | | | | | | |

Répartition



Largement répandue en Europe.



Espèce largement répandue également sur le territoire national, à l'exception du Limousin et des régions du Sud.



L'espèce reste cantonnée sur le bassin de Gouzon (Creuse, 23), quelques rares étangs possèdent des données anciennes d'observation de *Brachytron pratense*.



Détermination



Thorax velu



Abdomen massif



Paires de taches bleues allongées sur l'abdomen



Côtés du thorax vert, barrés de 2 lignes noirs épaisses



Ptérostigma long et fin



Pièces anales ♂ courtes et échancrées

Famille : Aeshnidae
Genre : Brachytron
Taille : 54-63 mm

Exuvie



Présence d'une pyramide anale (Anisoptères), masque plat, antennes filiformes (+ de 4 articles) (Aeshnidae), occiput à angles arrondis avec l'œil plus petit que la longueur de l'occiput.





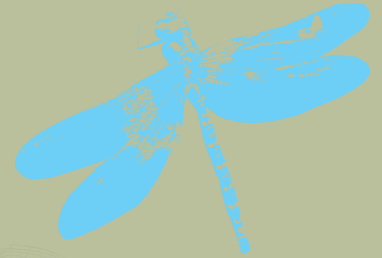
A NOTER :
Espèce très rare en
Limousin.

Plan Régional d'Actions en faveur des Odonates - Limousin

Aeschna printanière

Brachytron pratense

Müller, 1764



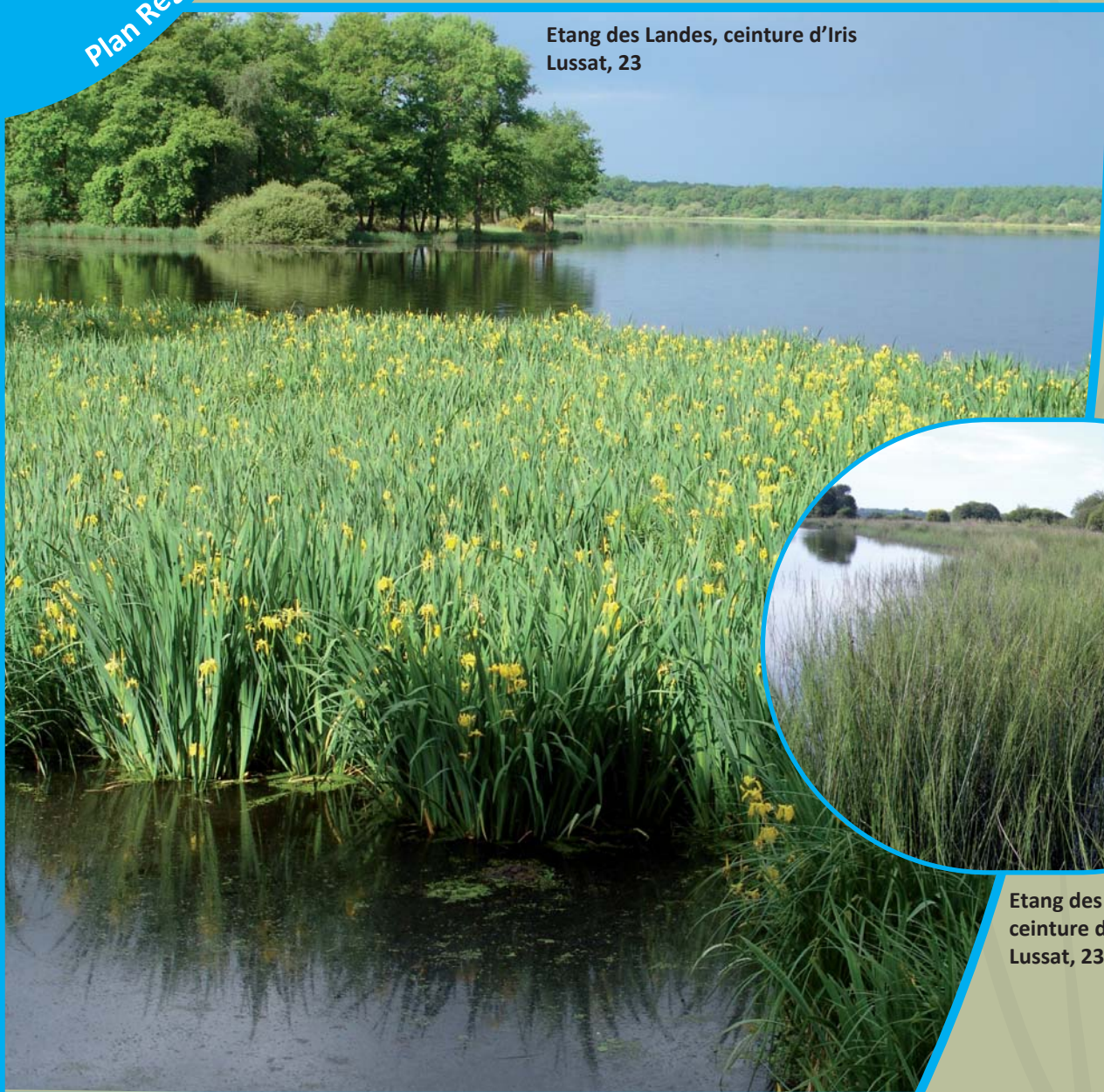
Principes de conservation

La principale menace pour l'Aeschna printanière réside dans la destruction des végétations aquatiques des étangs de la région ou leur banalisation (développement d'espèces ligneuses tels que les saules par exemple). La qualité de l'eau doit également être surveillée car c'est un facteur limitant pour sa présence. Le maintien de l'espèce passe par la conservation des sites où *Brachytron pratense* est potentiellement présent (entretien des étangs et préservation de la diversité des ceintures de végétations périphériques).

Habitats

Cette espèce se développe dans les eaux stagnantes à faiblement courantes, comme les étangs, riches en végétation, où les exuvies peuvent être trouvées dans les ceintures de prêles, carex ou phragmites.

Etang des Landes, ceinture d'Iris
Lussat, 23



Etang des Landes,
ceinture de Prêles
Lussat, 23



Plus d'informations :
[www.conservatoirelimousin.com](http://conservatoirelimousin.com)
<http://assoslo.free.fr/>
<http://odonates.pnaopie.fr/>

Avec le soutien financier de

